

# Agate

Cette fiche a été réalisée par Séverine Degueldre en mai 2010

<b>Identité du logiciel</b>	
Nom	Agate
Version étudiée	2.02
Fournisseur	Agate Distribution S.A
Contact fournisseur	15 rue Curie 95830 Corneilles en Vexin France Tél : +33 (0)1 34 66 64 95 Fax : +33 (0)1 34 66 40 54 Contact en ligne : <a href="http://www.agate.fr/contact.php">http://www.agate.fr/contact.php</a> Site officiel : <a href="http://www.agate.fr">www.agate.fr</a>
Libre ou propriétaire	Propriétaire
Mode d'intégration	Installation sur les ordinateurs
Sources de documentation	<ul style="list-style-type: none"> <li>Bibliothèque de Blaton (Bernissart)</li> </ul>
<b>Acquisitions</b>	
Gestion des fournisseurs	Possible
Gestion des commandes	Possible
Gestion du budget	Possible (mais n'était pas utilisé à Blaton)
<b>Catalogage</b>	

<p>Grille</p> <ul style="list-style-type: none"> <li>• Suit une norme ?</li> <li>• Liens avec les fichiers d'autorité ?</li> <li>• Adaptation à différents types de doc ?</li> </ul>	<ul style="list-style-type: none"> <li>• Grille UNIMARC ou ISBD (au choix dans les paramètres)</li> <li>• Avant encodage, recherche dans le catalogue pour éviter les doublons obligatoire. Liens avec les index auteurs, fonctions d'auteur, éditeurs, collections, sous-collections, pays d'origine.</li> <li>• Oui, choix du type de document avant encodage. Possibilité également de rajouter des champs dans toutes les notices.</li> </ul>
<p>Gestion des exemplaires</p> <ul style="list-style-type: none"> <li>• Cote de rangement</li> <li>• Section</li> <li>• Bibliothèque si catalogue collectif</li> </ul>	<ul style="list-style-type: none"> <li>• Libre</li> <li>• Section et sous-section</li> <li>• Oui, appelé « Localisation ».</li> </ul>
<p>Périodiques</p> <ul style="list-style-type: none"> <li>• Bulletinage suivant un profil de parution ?</li> <li>• Gestion des abonnements (fournisseurs, dates,...)</li> <li>• Dépouillement</li> </ul>	<ul style="list-style-type: none"> <li>• Oui possibilité de créer un profil de parution.</li> <li>• Peut gérer les dates d'abonnement et le suivi de l'arrivage de plusieurs exemplaires par titre de revue.</li> <li>• Ajout d'une indexation par fascicules.</li> </ul>
<p><b>Indexation</b></p>	

<p>Respect d'un langage d'indexation</p> <ul style="list-style-type: none"> <li>• CDU</li> <li>• Rameau</li> <li>• Esar (ludothèque)</li> </ul>	<p>Possibilité d'ajouter un indice CDU. Présence d'un champ d'indexation libre pour Rameau.</p>
<b>Circulation</b>	
<p>Gestion de statut d'exemplaires-documents</p>	<p>Possibilité d'associer à chaque exemplaire un type de support, un statut et une cote statistiques, toutes ces appellations sont paramétrables.</p>
<p>Gestion des lecteurs :</p> <ul style="list-style-type: none"> <li>• Quelles informations personnelles</li> <li>• Documents possédés</li> <li>• Réservations <ul style="list-style-type: none"> <li>◦ notification des réservations</li> </ul> </li> <li>• Statuts ?</li> </ul>	<p>Un écran permet d'encoder les informations relatives aux « emprunteurs » (adresse, catégorie, cote statistique) et d'accéder aux statistiques générales de prêt par lecteur.</p> <p>On accède aux document en cours de prêt, de réservations et retard via le module « Transactions ».</p> <p>Possibilité d'associer des statuts et des conditions de prêt.</p>
<p>Gestion de politiques de prêt</p> <ul style="list-style-type: none"> <li>• Par type de documents</li> <li>• Par lecteur</li> <li>• Prolongation</li> </ul>	<ul style="list-style-type: none"> <li>• Des « types de prêts » peuvent être paramétrés et associés aux documents et aux usagers.</li> <li>• Nombre de prolongations paramétrable si gratuit mais ne gère pas de prolongations payantes.</li> </ul>

<ul style="list-style-type: none"> <li>• Prêts</li> <li>• Retours</li> <li>• Gestion des retards</li> </ul>	<p>Prêts et retours à l'aide des codes-barres des usagers et des documents.</p> <p>Le logiciel gère les pénalités et le montant des prêts (si demandé au fournisseur, par défaut le prêt est gratuit)</p>
Impression de tickets	Oui, prêts.
Gestion et impression de code-barre	Génère les codes-barres des lecteurs
<b>OPAC</b>	
<p>Types de recherches</p> <ul style="list-style-type: none"> <li>• simple (très simple)</li> <li>• avancée</li> <li>• navigation dans des sélections</li> </ul>	<ul style="list-style-type: none"> <li>• Un seul type de recherche. On choisit d'abord une section, puis un type de documents avant d'effectuer une recherche dans différents champs (le module peut vérifier si les termes utilisés sont présents dans les index).</li> </ul>
Aide en ligne	Non
<p>Compte lecteur</p> <ul style="list-style-type: none"> <li>• Réservation en ligne</li> <li>• Commentaires sur les ouvrages</li> <li>• Folksonomie</li> <li>• Historique de prêt</li> <li>• gestion de paniers de notices</li> <li>• Suggestions d'achat</li> </ul>	<p>Oui à l'achat d'un module complémentaire</p>

<p>Affichage des notices</p> <ul style="list-style-type: none"> <li>• Public/ISBD/MARC</li> <li>• Liens hypertextes</li> <li>• Affinage des résultats</li> </ul>	<p>Affichage public avec liens hypertextes sur les différents index. Pas d'affinage ni de tri des résultats.</p>
<p>Informations sur la/les bibliothèques</p>	<p>Non</p>
<p><b>Échanges de données</b></p>	
<p>A signé la Charte pour le transfert de données lors des changements de SIGB</p>	<p>Oui</p>
<p>Import</p> <ul style="list-style-type: none"> <li>• Quelles données</li> <li>• Quels formats</li> </ul>	<ul style="list-style-type: none"> <li>• Notices bibliographiques : UNIMARC</li> </ul>
<p>Exports</p> <ul style="list-style-type: none"> <li>• Quelles données</li> <li>• Quels formats</li> </ul>	<ul style="list-style-type: none"> <li>• Notices bibliographiques : UNIMARC</li> </ul>
<p>Serveur</p> <ul style="list-style-type: none"> <li>• Z 39.50</li> <li>• SRU (recommandé par le SLP)</li> <li>• SRW</li> </ul>	<p>Non</p>
<p><b>Mise en réseau</b></p>	

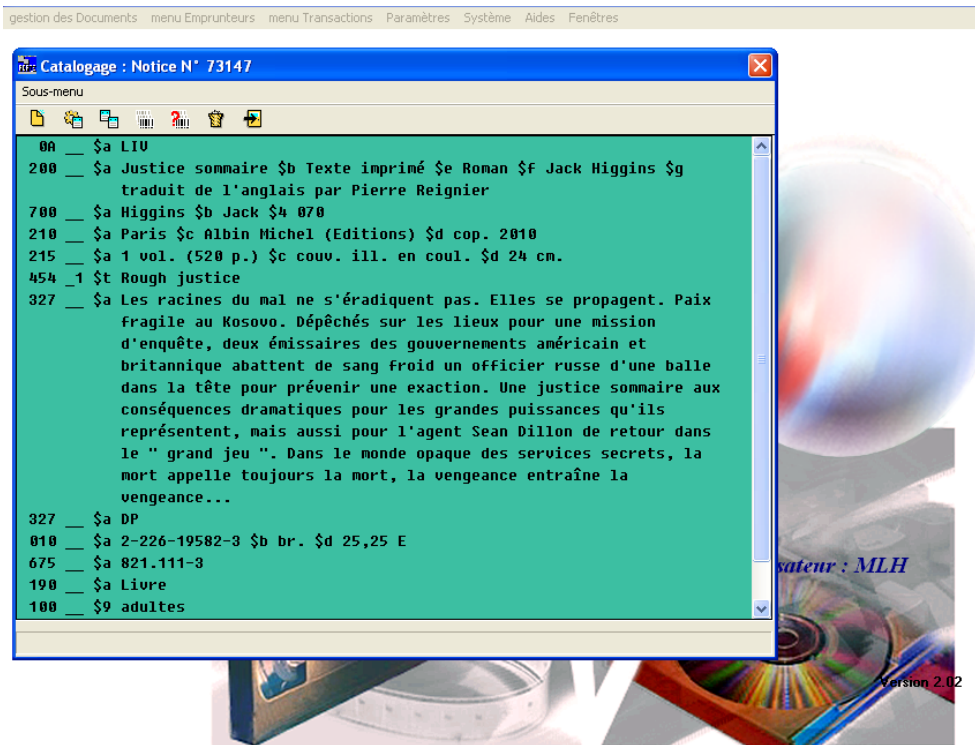
Catalogage en commun	?
Catalogue collectif <ul style="list-style-type: none"> <li>• gestion des filiales</li> <li>• Bibliobus</li> </ul>	?
Prêt-inter	?
Gestion des accès aux modules	Oui. Possibilité de paramétrer droits d'accès aux modules.
<b>Statistiques</b>	
Quelles statistiques ? (rapport d'activité du SLP)	Permet de tout remplir et plus encore.
Quel format d'export ?	Word et Excel

### Ce qu'il est bon de savoir également...

- Agate est un logiciel français qui a été développé par des bibliothécaires.
- Chaque module est relié aux autres grâce aux sous-menus.
- La bibliothèque de Blaton est particulièrement satisfaite du service de maintenance du fournisseur.

## Captures d'écran

### Écran de catalogage



## Fiche lecteur

gestion des Documents menu Emprunteurs menu Transactions Paramètres Système Aides Fenêtres

**Saisie d'un Emprunteur**

Sous-menu

Numéro  Type d'emprunteur

Nombre d'emprunteurs  Numéro carte groupe

**Adresse**

Nom  Prénom

Ligne 1

Ligne 2

C. postal  Ville

Tél  Mèl

**Gestion Bib.** | **Statistiques** | **Adresse 2**

Adresse de relance   Local  Interdit au prêt

Lieu d'inscription  Sexe

Date de naissance    Tranche d'age

Dernier passage \ \

Utilisateur : MLH

Version 2.02

## Agate est utilisé par...

- La bibliothèque communale de Blaton